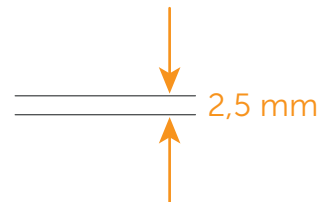
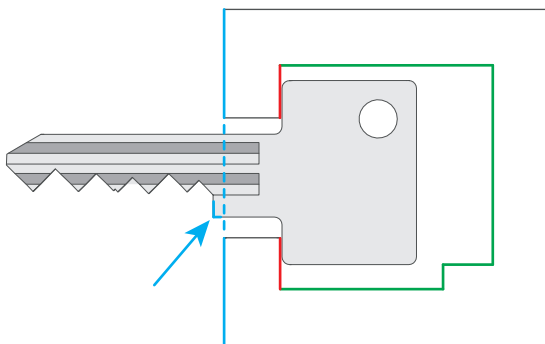
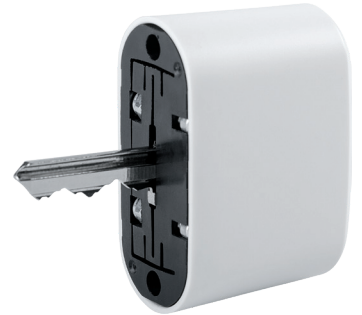


Schlüsselschablone für den Homematic IP Türschlosssensor

HmIP-DLS

Anhand dieser Schablone können Sie überprüfen, ob Ihr Schlüssel für die Verwendung mit dem Homematic IP Türschlosssensor kompatibel ist.

Drucken Sie die Schablone dafür im Maßstab 1:1 auf A4-Größe aus (vgl. Kontrollkästchen).



Befolgen Sie für die Überprüfung der Passform die folgenden Schritte:

- 1** Legen Sie Ihren Schlüssel auf die Schablone und schieben Sie ihn nach links, bis er an der **roten** Innenkontur anliegt.
- 2** Der Anschlag des Schlüssels muss über die **blaue** Außenkontur der Schablone hinausragen.
- 3** Der Schlüssel darf an keiner Seite über die **grüne** Innenkontur der Schablone hinausragen.
- 4** Der Schlüssel darf nicht dicker als **2,5 mm** sein.

