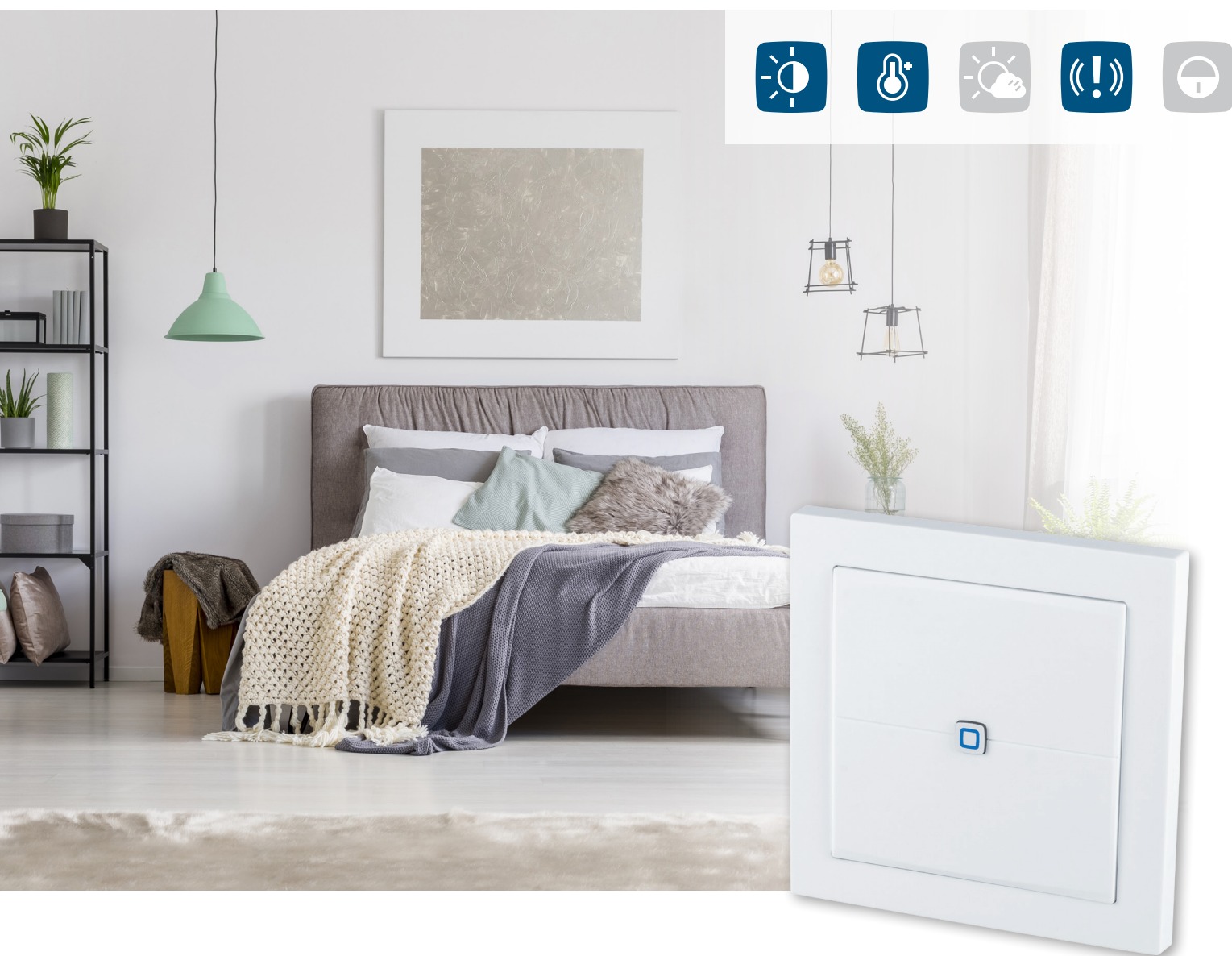


PLAT DESIGN,  
VEELZIJDIGE  
FUNCTIES

# Wandknop – plat

HmIP-WRCC2

Less is more! De bijzonder platte wandknop van Homematic IP kan flexibel worden ingezet en biedt voor elke toepassing in het smart home de juiste oplossing. Met een druk op de knop kunnen een of meerdere functies tegelijk worden bediend. Dankzij de batterijvoeding kan de knop onopvallend worden gemonteerd op een plek naar keuze.



homematic   
Slim wonen, dat fascineert.

## DE JUISTE FUNCTIE VOOR ELKE TOEPASSING

Twee intuïtief te bedienen knoppen zorgen voor de comfortabele besturing van apparaten of systeemfuncties in het smart home. Ze kunnen bijv. worden gebruikt om lichtbronnen in en uit te schakelen, de ecomodus te activeren en te deactiveren of de rolluiken te openen en te sluiten.

## PLAT DESIGN, TALRIJKE MOGELIJKHEDEN

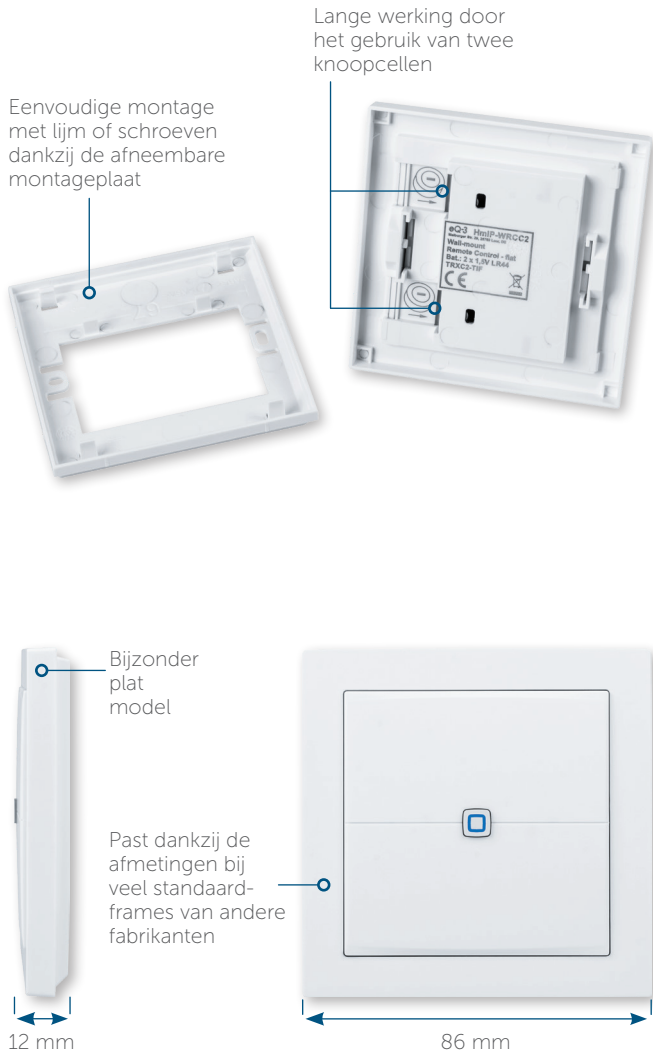
Met een druk op de knop kunnen meerdere functies tegelijk worden bestuurd. Als de knop bijvoorbeeld direct naast het bed wordt gemonteerd, kan 's avonds met een simpele druk op de knop tegelijk het licht worden uitgeschakeld en de beveiligingsmodus in huis worden geactiveerd. Dit zorgt ook 's nachts voor een veilig gevoel in het smart home.

## ZEER SNELLE MONTAGE

Eenvoudige montage zonder bekabeling dankzij de batterijvoeding en draadloze communicatie. De knop kan worden aangebracht op de plek waar hij nodig is. Hij is bijv. geschikt voor de montage op wanden, op glas of aan meubelstukken en wordt heel eenvoudig zonder stroomkabel geïnstalleerd. Voor de montage zijn alleen de meegeleverde plakstrips benodigd. Omdat de plakstrips weer kunnen worden verwijderd zonder sporen na te laten, is de knop ook voor huurwoningen geschikt.

De werking vereist de aansluiting op een van de volgende oplossingen:

- Homematic IP Access Point met gratis smartphone-app en kosteloze cloudservice
- Oplossingen van externe partners.



## TECHNISCHE GEGEVENS

|                                  |                                     |
|----------------------------------|-------------------------------------|
| Voedingsspanning                 | 2x 1,5V-batterij LR44               |
| Stroomopname                     | 50 mA max.                          |
| Batterijlevensduur               | 3 jaar (typ.)                       |
| Beschermingsgraad                | IP20                                |
| Omgevingstemperatuur             | 5 tot 35 °C                         |
| Afmetingen (b x h x d)           | 86 x 86 x 12 mm                     |
| Gewicht                          | 72 g                                |
| Zendfrequentieband               | 868,0-868,6 MHz<br>869,4-869,65 MHz |
| Typisch bereik in het vrije veld | 250 m                               |

## LOGISTIEKE GEGEVENS

|                          |                   |
|--------------------------|-------------------|
| Artikelnummer            | 155342A0          |
| EAN-code                 | 4047976553426     |
| Apparaatcode             | HmlIP-WRCC2       |
| Verpakkingseenheid       | 90                |
| Afmetingen verpakking    | 122 x 112 x 48 mm |
| Gewicht incl. verpakking | 141,4 g           |

## LEVERINGSOMVANG

Homematic IP Wandknop – plat  
 Wandhouder  
 1,5V-batterijen LR44 (2x)  
 Montagemateriaal  
 Handleiding