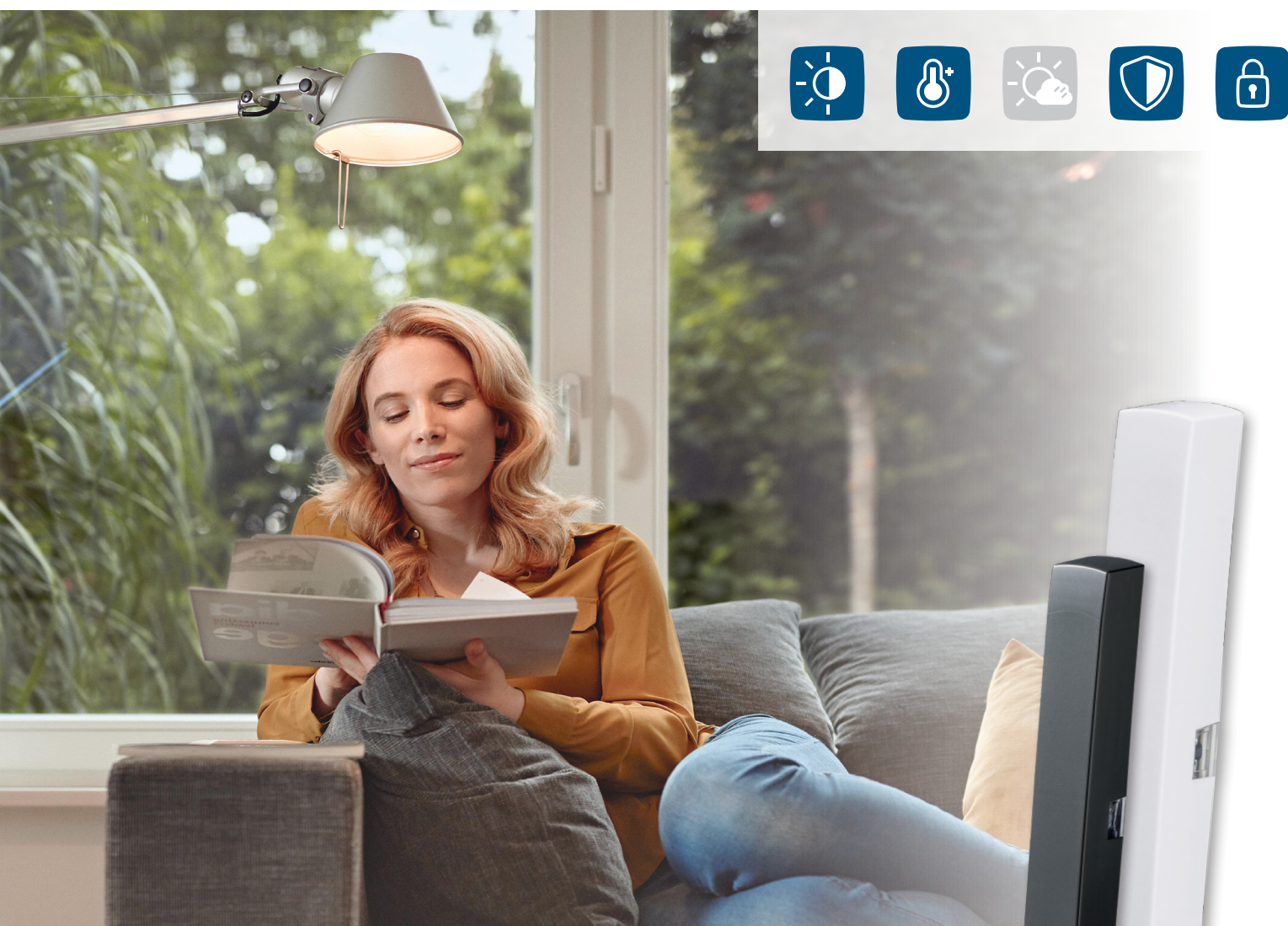


RIDUCE I COSTI DEL  
RISCALDAMENTO  
E AUMENTA LA  
SICUREZZA

# Contatto per Finestre e Porta – sistema ottico

HmIP-SWDO-2 | HmIP-SWDO-A

Questo sensore dalla linea compatta rileva immediatamente l'apertura o la chiusura di finestre e porte mediante una barriera a infrarossi. Il monitoraggio affidabile delle finestre consente di sentirsi sicuri in casa e allo stesso tempo di risparmiare preziosa energia quando si arieggiano gli ambienti abbassando automaticamente la temperatura.



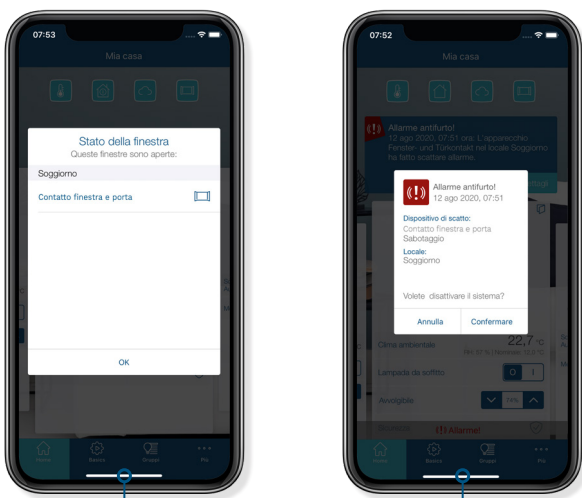
Disponibile in bianco e antracite

homematic 

La casa intelligente che avete sempre sognato.

## SISTEMA DI MONITORAGGIO PER UNA CASA SICURA

L'apertura o la chiusura di finestre e porte viene subito rilevata e visualizzata nell'applicazione Homematic IP App. Abbinando questo sensore a un dispositivo Homematic IP Sirena d'Allarme (ad es. HmIP-ASIR-2) si può rendere la casa ancora più sicura. All'apertura di una finestra o di una porta il sistema attiva automaticamente un potente allarme.



Visualizzazione di finestre o porte aperte e messaggi di allarme nell'app Homematic IP

Per il funzionamento è necessario il collegamento a uno dei seguenti sistemi:

- Homematic IP Access Point con applicazione gratuita per smartphone e servizio Cloud gratis
- sistemi abbinati di fornitori terzi

### DATI TECNICI

Tensione di alimentazione	1 batteria LR03/micro/AAA da 1,5 V
Corrente assorbita	100 mA max.
Durata batterie	2 anni (tip.)
Grado di protezione	IP20
Temperatura ambiente	tra 5 e 35 °C
Dimensioni (L x A x P)	102 x 15 x 20 mm
Peso	30 g (comprese batterie)
Radiofrequenza	868,0-868,6 MHz 869,4-869,65 MHz
Portata radio tipica in campo libero	300 m

## ARIEGGIARE SENZA SPRECARE ENERGIA

Collegato al dispositivo Homematic IP Termostato per Radiatori consente di abbassare automaticamente la temperatura interna quando si arieggia l'ambiente. L'abbassamento della temperatura può essere definito per singoli ambienti. Quando la finestra viene chiusa il sistema ripristina automaticamente la temperatura ottimale per il benessere.

## TUTTO SEMPRE SOTTO CONTROLLO

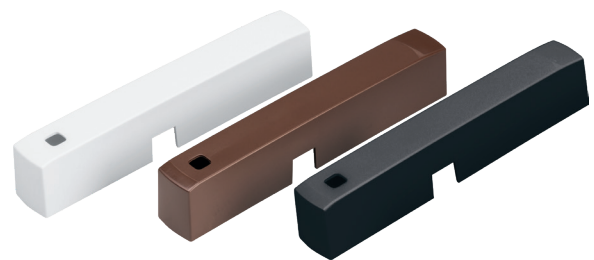
L'applicazione Homematic IP App consente di visualizzare una panoramica aggiornata di tutte le finestre e le porte inserite nel sistema Smart Home per sentirsi sicuri quando si esce di casa o si è in viaggio.

## SI ABBINA AL TELAIO DELLA FINESTRA

Grazie ai coperchi compresi nella fornitura e disponibili in bianco e marrone il contatto può essere abbinato al colore della finestra o della porta.

## FACILE DA INSTALLARE CON COLLA O VITI

Il materiale di montaggio incluso nella fornitura consente di fissare il contatto con viti oppure con strisce adesive. Una volta rimosse, le strisce adesive non lasciano residui e quindi il contatto per finestre è adatto anche per le abitazioni in affitto.



Varianti di colore in bianco, marrone e antracite

### DATI PRODOTTO

Variante	Bianco	Antracite
Codice articolo	157857A0	160027A0
Codice EAN	4047976578573	4047976600274
Sigla	HmIP-SWDO-2	HmIP-SWDO-A
Unità di imballaggio	144	144
Dimensioni imballaggio	122 x 93 x 36 mm	122 x 93 x 36 mm
Peso, imballaggio compreso	116,7 g	116,7 g

### FORNITURA

Homematic IP Contatto per Finestre e Porta – sistema ottico  
 Coperchi: Bianco (incl. marrone) | Antracite  
 Strisce bi-adesive  
 2 Viti a testa svasata 2,2 x 13 mm  
 Adesivo per il riflettore (per superfici scure)  
 Batteria LR03/micro/AAA da 1,5 V  
 Istruzioni per l'uso